



Le pouvoir appétent

- + Grande rapidité d'action, résultats prouvés
- + Efficace même en concurrence alimentaire
- + Matrice organique idéale en complément des gels à matrice synthétique



Plus qu'un produit



Les applicateurs, tout comme leurs clients, peuvent compter sur une solution experte :

- Efficace **contre les blattes quel que soit leur stade de développement**
- **Facile d'emploi**, étudié pour adhérer sur toutes les surfaces
- **Exceptionnellement appétent**, même en cas de forte concurrence alimentaire à base de graisses (restaurants...)

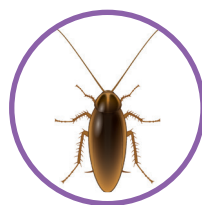
Grande rapidité d'action, résultats prouvés

- Réduit significativement la population de blattes **dans les heures qui suivent l'application**
- Mode d'action unique, pour lutter avec le même niveau de résultat, **quel que soit leur stade de développement**
- **Protection active plusieurs mois**

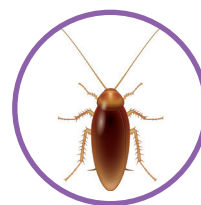
Efficace même en concurrence alimentaire

- Qualités nutritionnelles offrant **une appétence optimum, même dans des sites à compétition alimentaire** à base de graisses, comme les cuisines de restaurant

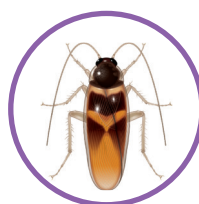
Un large spectre d'efficacité sur les principales espèces de blatte



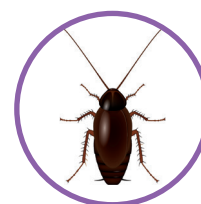
BLATTE
GERMANIQUE



BLATTE
AMÉRICAINNE



BLATTE
RAYÉE



BLATTE
ORIENTALE



Pensé pour s'adapter à vos usages

Dose(s) et usage(s) recommandé(s)

Maxforce® Prime peut être intégré **dans des programmes avec des traitements de volume ou de surface** mais ne doit pas être contaminé par d'autres insecticides ou placé sur des surfaces fraîchement traitées.

Le gel reste attractif pour les blattes en condition normale d'utilisation, **soit environ 12 semaines**.

| Espèces cibles | Dose |
|--|--|
| <ul style="list-style-type: none">• Blatte germanique• Blatte rayée | 0,1 - 0,2 g / m ² = 1 à 2 gouttes |
| <ul style="list-style-type: none">• Blatte américaine• Blatte orientale | 0,2 - 0,3 g / m ² = 2 à 3 gouttes |

Usages autorisés, à l'intérieur des bâtiments :

- Appartements
- Hôpitaux, maisons de retraite, écoles...
- Bâtiments publics
- Industries agro-alimentaires et pharmaceutiques
- Métiers de bouche, restaurants et hôtels

Maxforce® Prime doit être appliqué sur le passage des blattes, dans les coins, fissures, espaces creux, et sur les canalisations ou tuyaux non chauffés, à proximité des éléments domestiques comme les réfrigérateurs, cuisinières, éviers, baignoires...

Mode d'emploi

- Identifier l'endroit à traiter en déterminant les lieux d'agrégation et de passage des blattes.
- Placer **Maxforce® Prime** à proximité des endroits identifiés mais aussi entre les sources de nourriture et les lieux d'agrégation. Les lieux de passage sont généralement les plinthes, tuyaux, gaines électriques, bouches d'aération...
- Ne pas oublier les parties communes (canalisations et conduits techniques).
- Éviter de déposer l'appât dans les endroits non couverts ou sur les surfaces exposées.
- Lors des contrôles, vérifier les endroits traités et réappliquer le gel, si nécessaire, dans les endroits fortement fréquentés ou lorsque les gouttes sont entièrement consommées.
- Le gel ne doit pas être utilisé près d'aliments non couverts.
- Avant traitement, enlever de la zone infestée toute source naturelle d'alimentation pour les blattes (déchets, restes de nourriture...). Les appâts sont alors plus attractifs.
- Éviter les sites trop humides, poussiéreux ou gras.
- L'équipement nécessaire à l'application du produit est un pistolet applicateur.

Pensé pour être facile d'utilisation

Une source d'eau pour la blatte

L'attractivité de **Maxforce® Prime** repose sur **ses ingrédients nutritionnels et ses composants colloïdaux** qui constituent une source d'eau pour les blattes.

Idéal en complément de gels à matrice synthétique

Maxforce® Prime est élaboré sur la base d'une matrice organique : c'est un complément idéal au gel à matrice synthétique **Maxforce® Platin**. À base de clothianidine, il permet d'éviter la résistance des blattes et de lutter contre celles qui ne consomment pas les gels.

Ensemble, ces deux gels vous apportent une solution de rotation incomparable en toutes circonstances.



MAXFORCE®

Prime



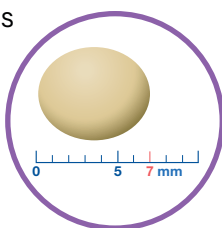
MAXFORCE®

Platin

La juste dose, le juste coût

Il est recommandé d'appliquer **Maxforce® Prime** avec des gouttes de 0,1 g (7 mm de diamètre).

Le respect de la dose d'application permet d'optimiser significativement le coût du traitement.



Mesures de gestion du risque

- Ne pas appliquer sur des surfaces chaudes ou chauffées à plus de 50 °C
- Il est déconseillé d'utiliser **Maxforce® Prime** sur des revêtements fragiles tels que moquette, tapisserie, marbre (risque de légère coloration du support traité)
- Ne pas appliquer le gel sur les surfaces où les aliments sont conservés, préparés ou consommés
- Protéger les aliments, les ustensiles de cuisine et les couverts de la contamination pendant l'application
- N'appliquer le gel que dans les endroits inaccessibles aux enfants et aux animaux

Application facile

- **Adhère à toutes les surfaces**
- Cartouche standard de 30 g parfaitement adaptée à votre pistolet habituel

Le saviez-vous ?

- *Introduit dès les années 1980 aux États-Unis, **Maxforce®** est le pionnier des gels blattes.*





envuTM

Envu** est une nouvelle vision d'entreprise construite sur les solides fondations posées par Bayer Environmental Science. **Sa mission : Promouvoir des environnements sains pour tous et partout.

L'équipe commerciale Envu s'engage à relever les défis pour mieux répondre aux enjeux et contraintes de l'hygiène publique et de l'hygiène rurale.

Pour plus d'informations sur les produits, consulter : www.fr.envu.com

Nos valeurs

Partenaire de confiance

Nous travaillons aux côtés de nos clients pour mieux comprendre et développer des solutions ensemble.

Leader engagé

En tant qu'entreprise autonome, nous nous engageons à protéger les espaces partagés par la société et la nature.

Visionnaire de l'environnement

Nous nous concentrons sur la résolution des problèmes d'aujourd'hui sans perdre de vue notre vision de demain.

Fiche d'identité MaxForce® Prime



Autorisation de mise sur le marché

AMM n°FR-2019-0049



Composition

2,15 % m/m d'imidaclopride

Type de produit

TP 18 - Insecticide

Formulation

Gel prêt à l'emploi (RB)



Classement

Sensibilisation cutanée (catégorie 1)

Toxicité aiguë et chronique pour le milieu aquatique (cat. 1)



Conditionnement

4 x 30 g

En cas d'urgence, appeler le 15 ou le centre antipoison.

Équipement de Protection Individuelle (EPI)

Ce produit est un insecticide. Comme pour tout produit biocide, l'opérateur doit respecter les précautions d'emploi liées à l'utilisation de ces produits lors de la préparation, l'application du produit ainsi que lors du nettoyage du matériel. Porter des équipements de protection adaptés : gants, combinaison et lunettes.



GANTS

Porter des gants de protection en nitrile,
(nitrile norme NF EN 374)

envuTM

3 place Giovanni Da Verrazzano
69009 Lyon, France

envu 
0 800 001 641 Service & appel gratuits

Pour plus d'informations, consulter :
www.fr.envu.com

**PRODUITS POUR LES PROFESSIONNELS : UTILISEZ LES PRODUITS BIOCIDES AVEC PRÉCAUTION.
AVANT TOUTE UTILISATION, LISEZ L'ÉTIQUETTE ET LES INFORMATIONS CONCERNANT LE PRODUIT.**